



想之所想，创之所需，为之服务，与之共赢

 **法尔机械**
FER MACHINERY

低氮 燃油/气燃烧器
—— 沥青搅拌站专用

公司简介



关于我们

泉州市法尔机械科技有限公司从事锅炉、窑炉、工程机械燃烧行业二十余年，沥青搅拌燃烧设备配套达10余年，是一家以技术擅长的科技型企业。

公司凭借着精良的生产设备、专业的研发队伍、先进的生产工艺、科学的生产流程，秉承“科技时代，用心服务，赢在未来”的核心价值，一切以用户需求为先，希望通过高标准产品和用心细致的服务，使用户可获得持续的收益。



主营业务：

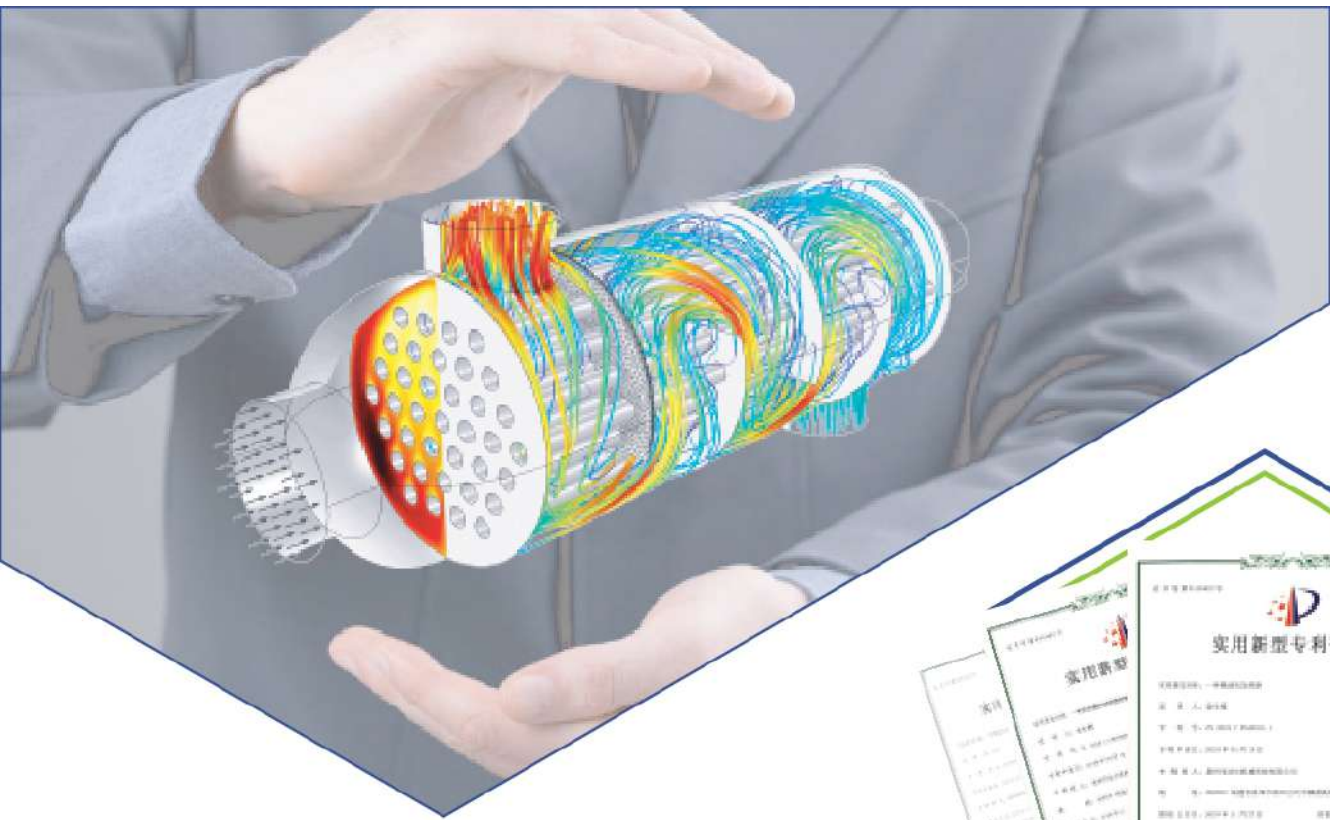
锅炉、窑炉、工程机械行业提供燃烧全套解决方案及技术服务，提供智能化设备控制系统，提供烟气及粉尘环保处理成套设备。

产品目标：

解决一切影响稳定性的因素，使产品运行在实验室条件下，从而为客户持续节省大量燃料及使用维护成本，努力实现零故障。

公司理念：

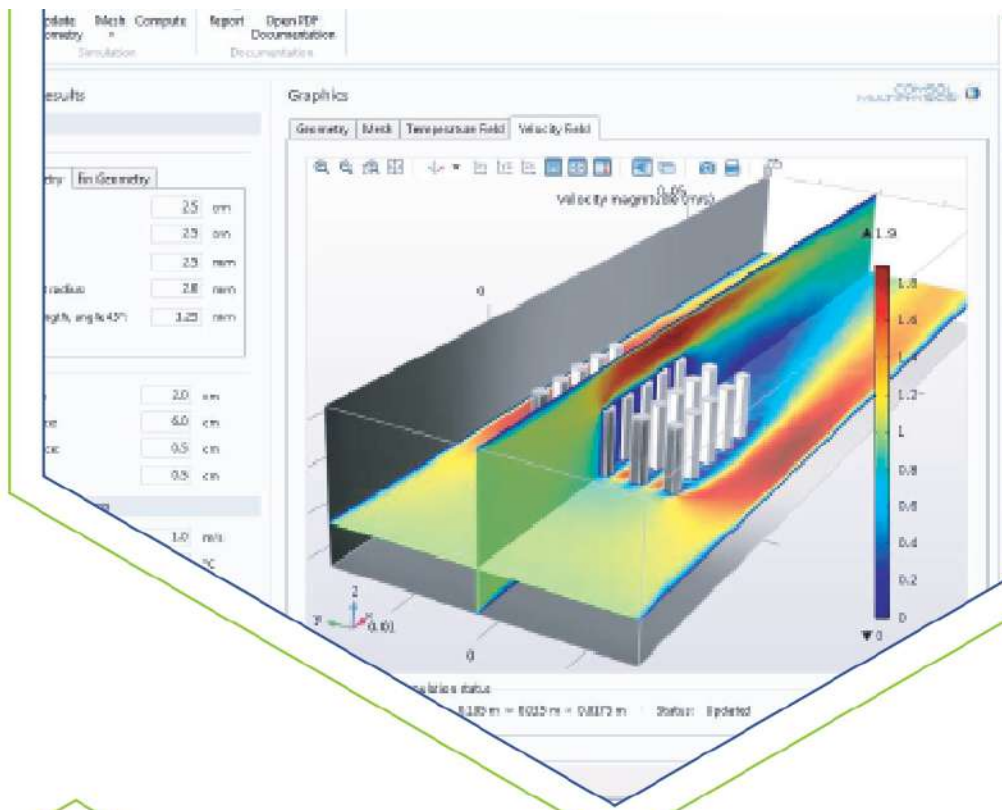
为客户获得更大的利润，是我们坚定不移追求；服务于客户，实现双赢为宗旨。



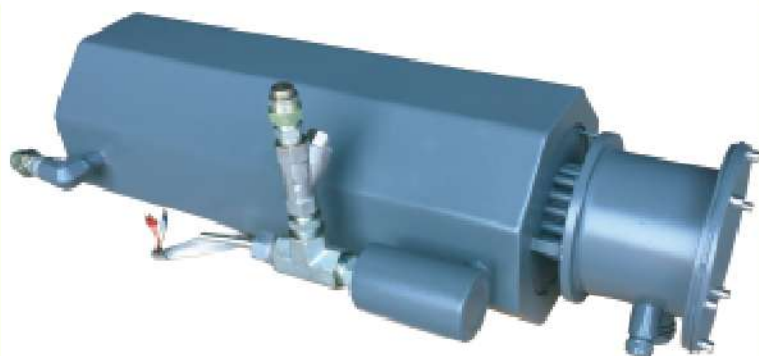
我们的团队

公司聘请国家燃烧权威专家、及国外沥青搅拌行业热系统专家为顾问，由一批长期从事燃烧器研发、及沥青搅拌热工研发的工程师，共同组成公司研发团队，研发零故障、高安全、高性能、低能耗、低排放的中高端产品。





产品特色介绍



专利燃油电加热器

加热效能高达99.5%，
寿命长、安全性更高。

气量调节精度1% 平滑精调，精准控温

实际气量：结合气量监测技术，补偿各种因素导致的实际气流量变化，真正实现1%高精度调节。

调节精度含义：油1000kg/h(或气1000m³/h)，精度1%，即10 kg/h (或10m³/h)的偏差；精度10%，即100 kg/h (或100m³/h)的偏差。可见精度越高越省燃料！

没有流量计，就不可能真正实现高精度调节！

原装SEIMENS阀
调节精度0.2%

无隙传动，响应好

线性调节阀精度高



压力传感检漏—最严格的检漏方式

实时显示泄露情况，安全性更高，提前预警和防护。





超级耐磨泵

≥ x16台



普通齿轮泵

超级耐磨泵

我们承诺：1年/100万吨料(先到为准)，
泵磨损无条件更换，寿命可达200万吨料。

100%点火成功率，-10°C仍可正常燃烧

- 燃烧前后清扫管路，重油不堵塞
- 100%成功率：靠的不是运气，细节定成败，-10°C也能工作（国外同行规定是+5°C以上）



- 双油阀控制
- 管路清扫功能
- 全程保温
- 顶级品牌器件

器件无外露



自限温电热带
10年超长寿命

低氮燃烧技术

排放标准：国内(际)标准，排放零容忍，环保准入制



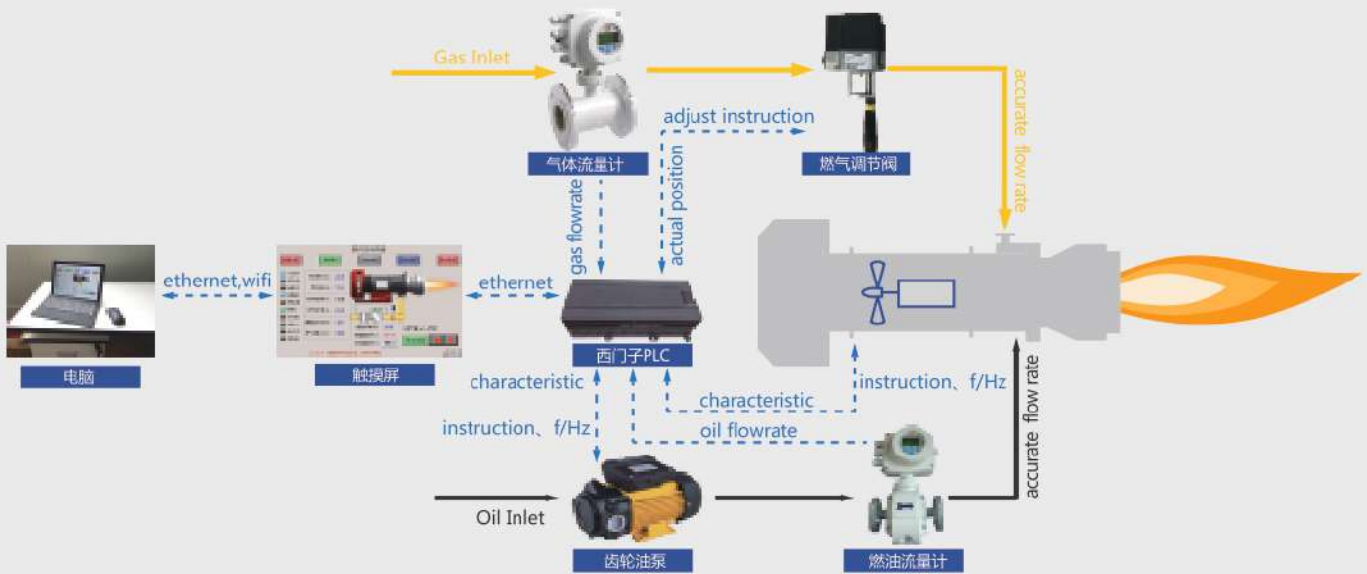
NO_x 34.5 mg/m³

分层配气燃烧



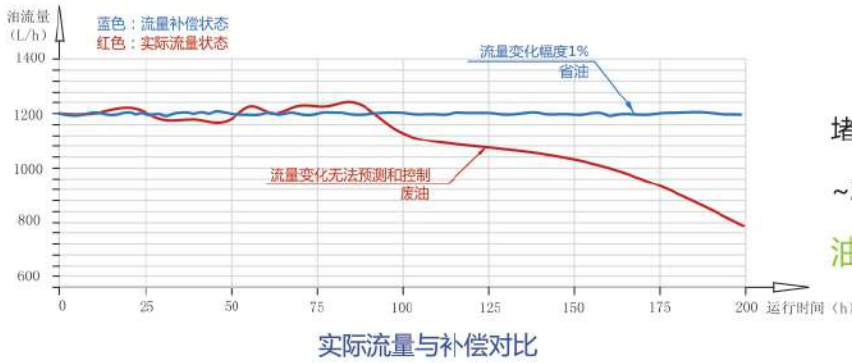
- 1、燃气分布避免集中降低高温NO_x的产生。
- 2、燃烧更加充分，CO值得到控制，节省更多燃气费用。
- 3、完全达国标烟气NO_x≤50mg/m³的最严要求。
- 4、避免将来进一步升级改造费用。

油、气流量控制系统介绍



- 1、油量、气量精控：没有流量计，无法做到最省油！
- 2、油量、气量监控并自动修正，减少油量、气量无功损耗。
- 3、油泵磨损监测，自动提示更换油泵。
- 4、气阀工况监测，自动提示气阀工作异常。

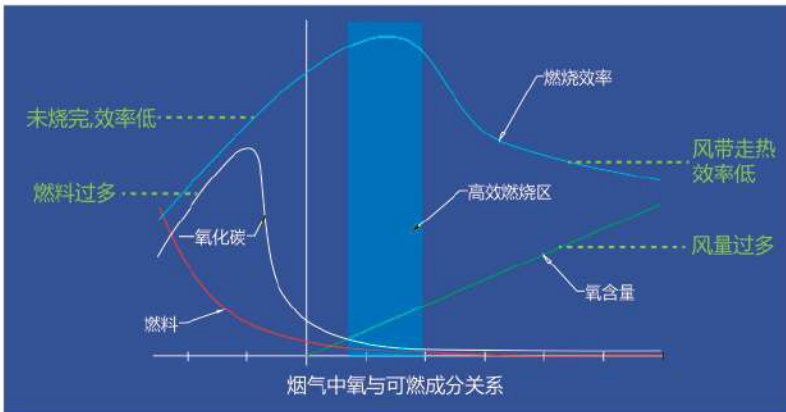
油量调节精度1% 恒流精控，泵寿命预警



油泵排量：受油温、油种、泵磨损、换泵、堵塞等的影响，即使油泵变频，也仅能实现2%~25%的调节精度，且无法保持稳定。

油、气流量监控是省钱的关键！

基于实际油(气)量配风——配风自匹配



最佳风油(气)比：任何时候，实际配比=设计配比，且任何时候无偏差基于实际燃料流量变化配风，当流量偏离时，配风自动跟踪匹配。

烧不好，配风比不对，不再可能发生！

标准——乃无数教训的总结



GB/T 19839



TSG ZB001



BS EN 230



BS EN 267



BS EN 298

上述燃油燃烧器标准安全规定：

- 1、仅30kg/h以下燃油燃烧器，允许熄火后直接重新点火一次，其余不允许。
- 2、大于100kg/h燃油燃烧器必须设置“两个串联的安全切断阀”，即双油阀。
- 3、前吹扫时间与空气流量成反比，不低于20s，且风量不低于最大所需风量50%。



GB/T 19839



TSG ZB001



BS EN 161



BS EN 298



BS EN 676



BS EN 1643



BS EN 1361

上述燃气燃烧器标准安全规定：

- 1、燃气燃烧器，熄火后不允许直接重新点火。
- 2、出现锁定时，气阀应在3秒内快速关闭，以确保安全。
- 3、前吹扫时间与空气流量成反比，不低于20s，且风量不低于最大所需风量50%。
- 4、阀门应经过认证，在突然失电、断压缩气时，应能在3秒内自行可靠关闭。

安全没商量：任何时候，符合标准=绝对安全



案例展示与分析

案例展示



省钱案例分析

对比项目	燃油燃烧器		燃气燃烧器	
	常规燃烧器	ADB燃烧器	常规燃烧器	ADB燃烧器
成品料产量	15 万吨	15 万吨	15 万吨	15 万吨
每吨料燃料耗量	6.6 kg/吨	5.5 kg/吨	7.5 m³/吨	6.2 m³/吨
重油、天然气热值	8500 kcal/kg	8500 kcal/kg	8500 kcal/m³	8500 kcal/m³
重油、天然气单价	3.5 元/kg	3.5 元/kg	3.0 元/m³	3.0 元/m³
每吨料燃料成本	23.1 元/吨	19.25 元/吨	22.5 元/吨	18.6 元/吨
纯燃料成本	346.5 万元	288.75 万元	337.5 万元	279 万元
燃料费节省	0 万元	57.75 万元	0 万元	58.5 万元

ADB为我司油气两用型燃烧器，详见性能参数表。上表未计算诸如油泵、布袋、废料、维修、待工等费用。每15万吨成品料，即可省回至少1~2台燃烧器的采购成本，第二年开始便是纯收益。

产品性能参数表

系列	燃烧器规格	燃烧器输出功率 (KW)	最大燃气量 (m ³ /h)	最大燃油量 (kg/h)	最大调节比	风机功率 (KW)	空压机排量 (m ³ /min)	进气法兰通径
燃油	AOB1000	6980	—	600	1:6	11	3.5	—
	AOB1500	10500	—	900	1:6	11	4.0	—
	AOB2000	14000	—	1200	1:8	15	4.5	—
	AOB3000	21000	—	1800	1:10	22	5.0	—
	AOB4000	28000	—	2400	1:10	30	6.0	—
	AOB5000	35000	—	3000	1:10	37	8.6	—
燃气	AGB1000	6980	700	—	1:6	11	—	DN65
	AGB1500	10500	1050	—	1:6	11	—	DN80
	AGB2000	14000	1400	—	1:8	15	—	DN80
	AGB3000	21000	2100	—	1:10	22	—	DN100
	AGB4000	28000	2800	—	1:10	30	—	DN125
	AGB5000	35000	3500	—	1:10	37	—	DN125
油气 两用	ADB1000	6980	700	600	1:6	11	3.5	DN65
	ADB1500	10500	1050	900	1:6	11	4.0	DN80
	ADB2000	14000	1400	1200	1:8	15	4.5	DN80
	ADB3000	21000	2100	1800	1:10	22	5.0	DN100
	ADB4000	28000	2800	2400	1:10	30	6.0	DN125
	ADB5000	35000	3500	3000	1:10	37	8.6	DN125

- **符合安全标准：** 完全符合CE、EN、DIN及GB标准要求，符合标准才安全。
- **控油温±1℃：** 实现±1℃超高控制精度，彻底解决油温波动影响。
- **雾化气量2%精控：** 不同负荷下采用不同雾化气量，真正做到1:10的超大调节比。
- **油量精控±1%：** 自动补偿燃油量，偏差控制达±1%。没有流量计，就不可能最省油！
- **最佳风油比调节：** 风量跟随油量变化，风油配比100%准确。
- **油泵磨损率自判：** 自动判断油泵磨损程度。
- **油泵更换自动报警：** 自动提前发出换泵报警与提示，并预留备泵时间。
- **超级耐磨泵：** 使用寿命是普通泵的16倍以上。
- **管路电伴热：** 采用电伴热带覆盖，外包保温材料，100%无死角。
- **重油点火成功率100%：** 采用管路疏通、预加热等技术，重油直接点火，无需切换轻油点火。
- **双油阀才安全：** 标准规定大于100kg/h的燃烧器必须设置双油阀，以确保安全。
- **组合式双阀：** 安全认证过的SIEMENS双阀组，产品安全等级至高。
- **传感器检漏更安全：** 采用进口高可靠性压力传感器，阀门泄漏量一目了然，真正的“万无一漏”。
- **稳压才省钱：** 带有减压与稳压功能，避免波动。没有稳压，不会省气！
- **调节精度越高越省：** SIEMENS原装燃气调节阀，调节精度达到0.2%。没有精确调节能力，就谈不上省气！
- **流量实时监测：** 采用流量计实时监测燃气量变化，可显示瞬时、累计气流量、单次生产耗气量等。
- **气量调控精度±1%：** 自动补偿燃气量至目标量，偏差控制达±1%精度。没有流量计，就不可能最省气！
- **低氮燃烧技术：** 采用先进分层低氮燃烧，走在环保科技前沿！
- **远程诊断与处理：** 没有远程服务，就不可能做到“真正急客户之所急”！



扫一扫关注我们

泉州市法尔机械科技有限公司

电话：0595-88059001

邮箱：ferjxkj@163.com

网址：<http://www.ferkj.com>

地址：福建省泉州市洛江区

网址：<http://www.ferkj.com>